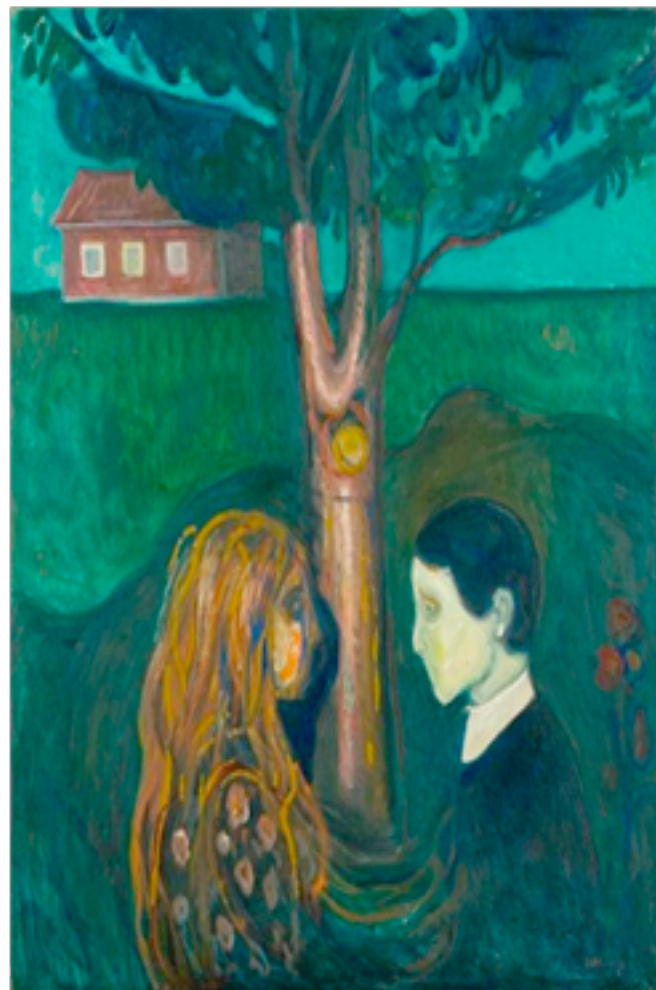


## DESCRIPCIÓN DEL AUTOR.

Describe el orden del cuadro desde su composición.

Los colores fuertes se distribuyen en la parte inferior del cuadro, las figuras geométricas orgánicas reposan en la parte superior. Existe un equilibrio entre las figuras más reconocibles (los rostros de la pareja) con la figura geométrica de la casa del lado izquierdo, a su vez la flor que se sitúa al lado derecho contrarresta el peso visual de la casa.



Describe el cuadro desde su intencionalidad

En la obra Eye in eye 1899, se observa una pareja sobre un prado verde, junto a un árbol mirándose fijamente, al fondo del cuadro se observa una casa roja. La pareja se observan con ternura, diluidos sobre el verdoso césped, difuminados su extremidades y el fondo con los personajes, en un melancólico gesto de unidad y complicidad. Se observan símbolos de pasión (la rosa y el color rojo). Los personajes principales están atrapados por una extraña y profunda sombra que cubre sus cuerpos. El cuadro está pintado a través de manchas de color y trazos fuertes.

DESCRIPCIÓN DEL AUTOR.

Describe el orden del cuadro desde su composición.



Describe el cuadro desde su intencionalidad

DESCRIPCIÓN DEL AUTOR.

Describe el orden del cuadro desde su composición.



Describe el cuadro desde su intencionalidad

DESCRIPCIÓN DEL AUTOR.

Describe el orden del cuadro desde su composición.



Describe el cuadro desde su intencionalidad